

78 | 60,8

altezza height | profondità depth

## Basi sospese

I prezzi non comprendono top, alzatina e zoccolo.  
Le misure in altezza e in profondità sono tecniche ed effettive.  
Spessori dei frontali esclusi.

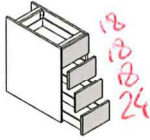
## Hanging base units

Prices not include top, splashback and plinth.  
The height and depth measures are technical and real.  
Door thicknesses excluded.



**FORNIRE QUOTE PER BASI CON PIÙ ANTE / CASSETTI / CESTONI**

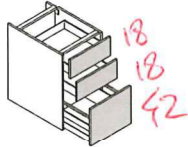
### Base sospesa 4 cassetti



| L.<br>W. | Codice<br>Code | 3001 3002 3003 3004 3005 3006 3007 3008 3009 3010 3011 3012 3013 |   |   |   |   |   |   |   |   |   |    |    |
|----------|----------------|--|---|---|---|---|---|---|---|---|---|----|----|
|          |                | 0  | 1 | 2 | 3 | 4 | 5 | 6 | 7 | 8 | 9 | 10 | 11 |
| 30       | OBC55078BB030  | -  | - | - | - | - | - | - | - | - | - | -  | -  |
| 45       | OBC55078BB045  | -  | - | - | - | - | - | - | - | - | - | -  | -  |
| 60       | OBC55078BB060  | -  | - | - | - | - | - | - | - | - | - | -  | -  |
| 75       | OBC55078BB075  | -  | - | - | - | - | - | - | - | - | - | -  | -  |

NO BELLARIA

### Base sospesa con cestone e 2 cassetti



| L.<br>W. | Codice<br>Code | 3001 3002 3003 3004 3005 3006 3007 3008 3009 3010 3011 3012 3013 |   |   |   |   |   |   |   |   |   |    |    |
|----------|----------------|--|---|---|---|---|---|---|---|---|---|----|----|
|          |                | 0  | 1 | 2 | 3 | 4 | 5 | 6 | 7 | 8 | 9 | 10 | 11 |
| 45       | OBC5T078BB045  | -  | - | - | - | - | - | - | - | - | - | -  | -  |
| 60       | OBC5T078BB060  | -  | - | - | - | - | - | - | - | - | - | -  | -  |
| 75       | OBC5T078BB075  | -  | - | - | - | - | - | - | - | - | - | -  | -  |
| 90       | OBC5T078BB090  | -  | - | - | - | - | - | - | - | - | - | -  | -  |

### Base sospesa con cestone e 1 cassetto interno

**MANCA  
DISEGNO**

| L.<br>W. | Codice<br>Code | 3001 3002 3003 3004 3005 3006 3007 3008 3009 3010 3011 3012 3013 |   |   |   |   |   |   |   |   |   |    |    |
|----------|----------------|--|---|---|---|---|---|---|---|---|---|----|----|
|          |                | 0  | 1 | 2 | 3 | 4 | 5 | 6 | 7 | 8 | 9 | 10 | 11 |
| 30       | OBC66078BB030  | -  | - | - | - | - | - | - | - | - | - | -  | -  |
| 45       | OBC66078BB045  | -  | - | - | - | - | - | - | - | - | - | -  | -  |
| 60       | OBC66078BB060  | -  | - | - | - | - | - | - | - | - | - | -  | -  |